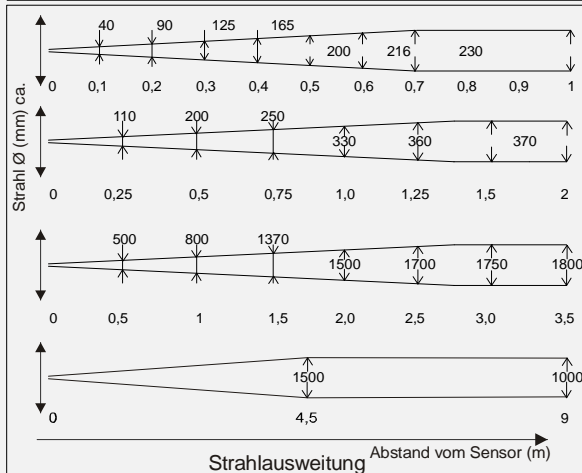
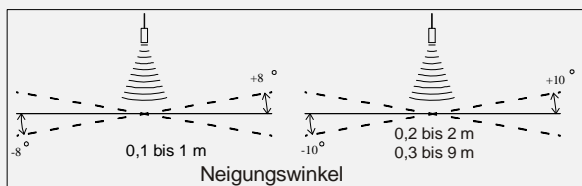
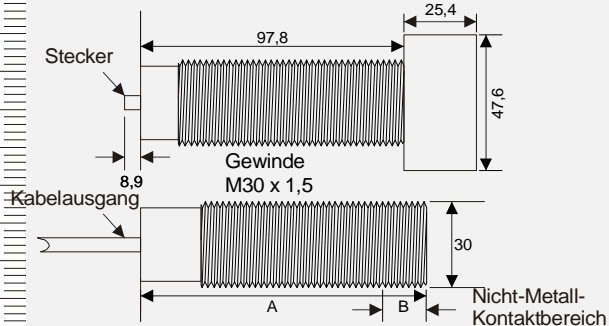


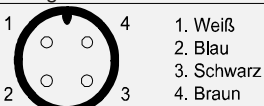
## Ultraschall-Wegaufnehmer



Abmessungen (mm)



Stecker (Option QD)



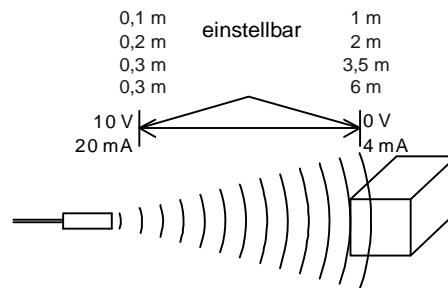
- ◆ berührungslos
- ◆ Messbereiche 1 m, 2 m, 2,4 m, 3,5 m oder 6 m
- ◆ 0-10 V oder 4-20 mA Ausgang
- ◆ schmaler Öffnungswinkel
- ◆ Kunststoff/Edelstahl Gehäuse

Die Sensoren der RPS-Serie sind Ultraschall-Wegaufnehmer in einem geschlossenen Kunststoff- oder Edelstahlgehäuse mit integrierter Signalaufbereitung. Der Sensor hat einen schmalen Öffnungswinkel der es ermöglicht, Messungen an unzugänglichen Orten durchzuführen. Ein flaches Zielobjekt kann bis zu einem Neigungswinkel von 8° bzw. 10° detektiert werden. Eine LED, die grün leuchtet, wenn das Ziel erkannt ist und rot leuchtet, wenn nicht, erleichtert die Einstellung des Sensors.

Der 409A besitzt eine eingebaute Temperaturkompensierung um Fehler durch Lufttemperaturschwankungen auszugleichen.

### mechanische Eigenschaften

- ◆ Messbereich: siehe Tabelle



- ◆ Genauigkeit:  $\pm 0,3\%$  oder  $\pm 1$  mm
  - ◆ Wiederholbarkeit:  $\pm 0,5\%$
  - ◆ Auflösung: 25  $\mu$ m
  - ◆ Gewicht: 310 gr.
- ### elektrische Eigenschaften
- ◆ Speisung: 20 bis 30 VDC (mit Verpolungsschutz)  
15 bis 24 VDC (bei 409A -nnn-5V)
  - ◆ Stromaufnahme: 90 mA, s5 mA (bei 409A -nnn-5V)
  - ◆ Ausgang: 0 bis 10 V und (0 bis 5 für 409A -nnn-5V)  
4 bis 20 mA (nicht RPS-409) (auch fallend möglich)
  - ◆ el. Anschluss: Kabel, Länge 150 mm (409A -nnn-5V: Stecker)  
(optional: Stecker/Gegenstecker)

### Umgebungsbedingungen

- ◆ Feuchtigkeit: 0 bis 95 %

### Optionen

- ◆ P: PVC-Gehäuse (chemisch resistent)
- ◆ QD: Anschlussstecker

Typ	Messbereich	max.Neigung	Gehäuse	Abtastkopf	Betriebstemp.	Antwortzeit	Frequenz	A	B
RPS-401A-40	0,1 m – 1 m	8°	420D Valox Kunststoff	Epoxy	0 bis +60 °C	16 ms	225 kHz	100	
RPS-401A-80	0,2 m – 2 m	10°	420D Valox Kunststoff	Silikon	0 bis +60 °C	35 ms	150 kHz	100	
RPS-409A-40	0,1 m – 1 m	8°	PVC	PVC	-40 bis +60 °C	25 ms	175 kHz	105	
RPS-409A-80	0,2 m – 2 m	10°	PVC	PVC	-40 bis +60 °C	25 ms	135 kHz		12
RPS-409A-96	0,2 m – 2,4 m	10	420D Valox Kunststoff	PVC	-40 bis +60 °C	25 ms	135 kHz	104,1	12,7
RPS-409A-144	0,3 m – 3,5 m	10°	PVC	PVC	-40 bis +60 °C	75 ms	70 kHz	123,2	
RPS-409A-240-5V	0,3 m – 6 m	10°	420D Valox Kunststoff	PVC	-40 bis +60 °C	300 ms	58 kHz	132,1	-
RPS-426A-80	0,2 m – 2 m	10°	303 Edelstahl	316Edelstahl	0 bis +60 °C	16 ms	225 kHz	100	