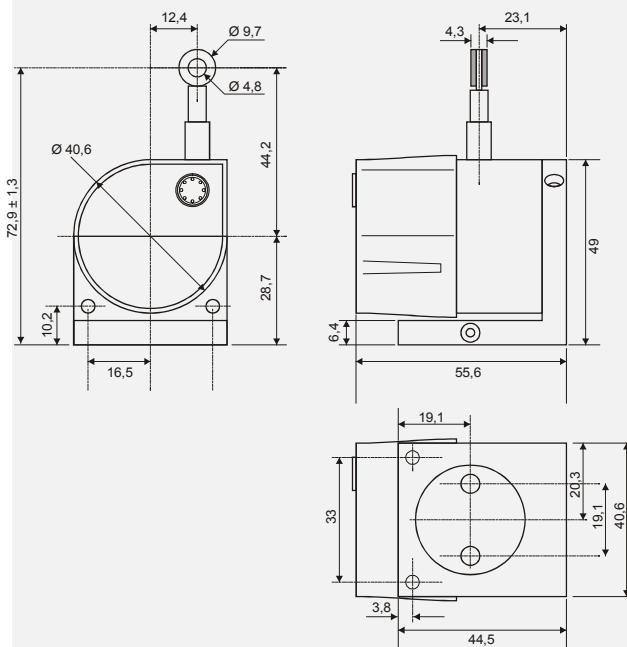


Miniatur-Seilzugwegaufnehmer


Abmessungen:

Optionen:
Seilzugabschluss

E: Öse

L: Leitkabel

Kabelspannung

T9: 2,5 N ± 0,5 N

T14: 3,9 N ± 1,1 N

T33: 9,2 N ± 1,7 N

elektrischer Anschluss

M1: Stecker hinten

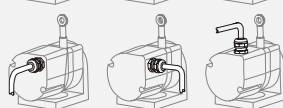
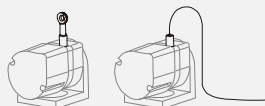
M2: Stecker seitlich

M3: Stecker oben

C1: Kabel hinten (4,5 m)

C2: Kabel seitlich (4,5 m)

C3: Kabel oben (4,5 m)



- ◆ **kleine Bauform**
- ◆ **robust**
- ◆ **Messbereich 760 mm**
- ◆ **Flug- und Crash-Test-Anwendungen**
- ◆ **360° 2-Achsen Montage**
- ◆ **Inkrementalkodierer-Ausgang**

Der MT 2E ist eine sehr genauer Miniatur-Seilzugwegaufnehmer. Er wurde für Anwendungen mit hohen Beschleunigungsanforderungen konzipiert, wie sie beispielsweise in Flug- und Crash-Test-Anwendungen vorkommen. Er ist mit einem sehr strapazierfähigen Seilzugkabel mit einer hohen Zugspannung ausgerüstet.

Die 2 Achsen 360° Rotationsmöglichkeit ermöglicht eine sehr einfache Montage in beliebigen Richtungen. Verschiedene Ausführungen mit radialem oder axialem Gehäusestecker bzw. Kabelausgang oder Lötverbindungen (mit optionaler Abdeckung), Ösen oder Leitkabel am Seilzugende, und zwei verschiedene Seilzugkabelspannungen sind erhältlich.

allgemeine Daten:

- ◆ Messbereich: 760 mm
- ◆ Ausgangssignal: Inkrementalkodierer (Quadratur) Signal
- ◆ Genauigkeit: ±0,02 % v.B. oder ±0,04 % v.M. ±½ Pulse max
- ◆ Wiederholbarkeit: ±0,02 % v.M. ±½ Pulse
- ◆ Auflösung: 13 ± 1 Pulse pro mm
- ◆ Seilzug: Ø 0,5 mm nylonbeschichtetes Edelstahlkabel
- ◆ Gehäuse: eloxiertes Aluminium
- ◆ Sensorabdeckung: Polycarbonat
- ◆ Sensor: optischer Inkremental-Encoder
- ◆ Betriebstemperaturbereich: 0 bis +70 °C

elektrische Daten:

- ◆ Eingangsspannung: 5 bis 26 VDC
- ◆ Stromaufnahme: 35 mA, ohne Last
- ◆ Ausgangstreiber: Gegentakt-Betrieb, 20 mA Quelle/Senke
- ◆ Ausgangsspannung: = Eingangsspannung
- ◆ Gegenstecker: LEMO FGG.OB.304.CLAD52

mechanische Daten:

- ◆ Seilzugkabelspannung: 2,5 N ± 0,5 N, 3,9 N ± 1,1 N oder 9,2 N ± 1,7 N
- ◆ Max. Beschleunigung: 99 g (2,5 N Kabelspannung) 136 g (3,9 und 9,2 N Kabelspan.)

Zubehör

- ◆ Gegenstecker mit 4,5 m Kabel 