

Drehmoment Sensor Ausleseeinheit

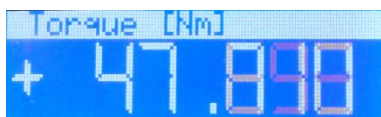


- Kompakte Ausleseeinheit mit Display
- 1 Drehmomentsensor-Eingang, 0...10 V
- 1 Winkelmessung-Eingang (A/B) oder Drehzahlsensor Eingang (A)
- 2x digitale Eingänge
- 2x digitale Ausgänge
- USB-Anschluss, inkl. Windows-Software
- SD-Kartenfach
- Temperatureinsatzbereich von +5 °C bis +50 °C

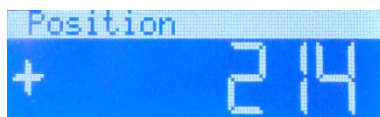
1. Kurzbeschreibung

Die **NCTE Ausleseeinheit** ist eine multifunktionale Ausleseeinheit speziell für die NCTE Drehmomentsensoren. Die Einheit versorgt den Sensor mit Strom und kann mit dem Analogausgang (0...5 V oder 0...10 V) des Sensors und/oder des Winkelsensors verbunden werden. Die Messergebnisse können auf der mitgelieferten SD-Karte gespeichert oder direkt an den PC über USB-Anschluss in Echtzeit übertragen werden (Windows-Software ist erhältlich).

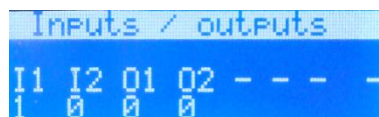
2. Anzeigebeispiele



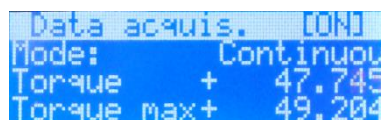
Drehmoment



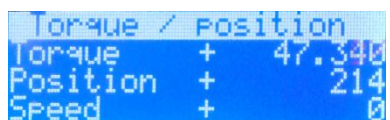
Position



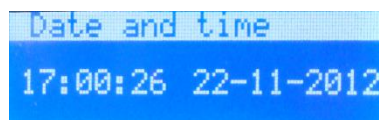
digitaler Eingang / Ausgang



Datenerfassung



Drehmoment und Position



Datum and Zeit

2. Geräterückseite/ Anschlussübersicht

2 pin Versorgungsanschluss 15-30V
2 pin RS485-Anschluss (nicht belegt)
USB Typ B
SD-Karteneinschub

4 pin digital Ausgangsanschluss
4 pin digital Eingangsanschluss
8 pin Sensoranschluss



3. Lieferumfang

Ausleseeinheit, 5x grüne Anschlüsse, USB-Kabel 1,8 m, 4 GB SD-Karte

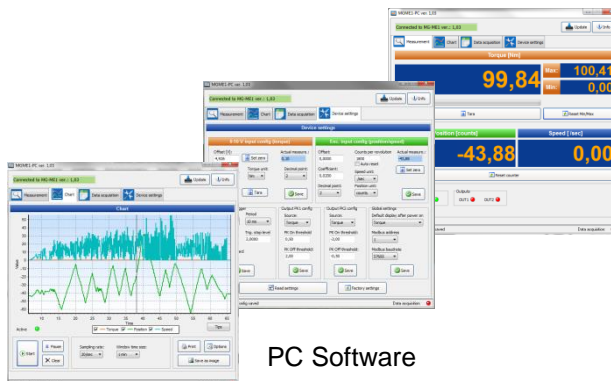
4. Technische Kenndaten

Strom	Einheit	Wert
Stromversorgung	V DC	15...30 (max. 200 mA)
Eingänge	Einheit	Wert
Drehmomenteingang, analog	V	0...10
Drehmomenteingang, Widerstand	MΩ	1
Drehmomenteingang, Auflösung	mV	± 2.5 (12 bit)
Drehmomenteingang, analog, Genauigkeit	%	< ±0.05
Max. Abtastrate (einschl. Überabtastung)	Hz	100
Winkelmessung Eingang - gerastert Winkelsensor (A/B) oder Drehzahlsensor (A)	-	A / B (< 1 MHz) Low < 1 V, high 2..6 V DC
2x Digitaleingänge	-	Low level: < 1 V High level: +5 ...+24 V
Ausgänge	Einheit	Wert
2x Ausgangsrelais	-	1 A / 125 V AC or 2 A / 30 V DC
Stromversorgung Sensor	V DC	12 (max. 100 mA)
Datenausgabe	Einheit	Wert
Speicherkarten Einschübe	-	SD / SD HC
USB -Anschluss	-	2.0 HID
Erfassungsintervall	-	10 ms ... 1 h
LCD-Display: weiss-blau	-	122 x 32 px
Allgemeines	Einheit	Wert
Abmessungen	mm	H 45 x W 92 x L 108 Front: H 49 x W 96
Betriebstemperatur	°C	5...50
Gewicht	g	330
IP-Klasse	-	IP40

5. Kontakt

NCTE AG

Inselkammerstr. 4
82008 Unterhaching
 Deutschland
 Tel.: + 49 89 665619-0
 Fax: + 49 89 665619-29
 Email: sales@ncte.de



PC Software